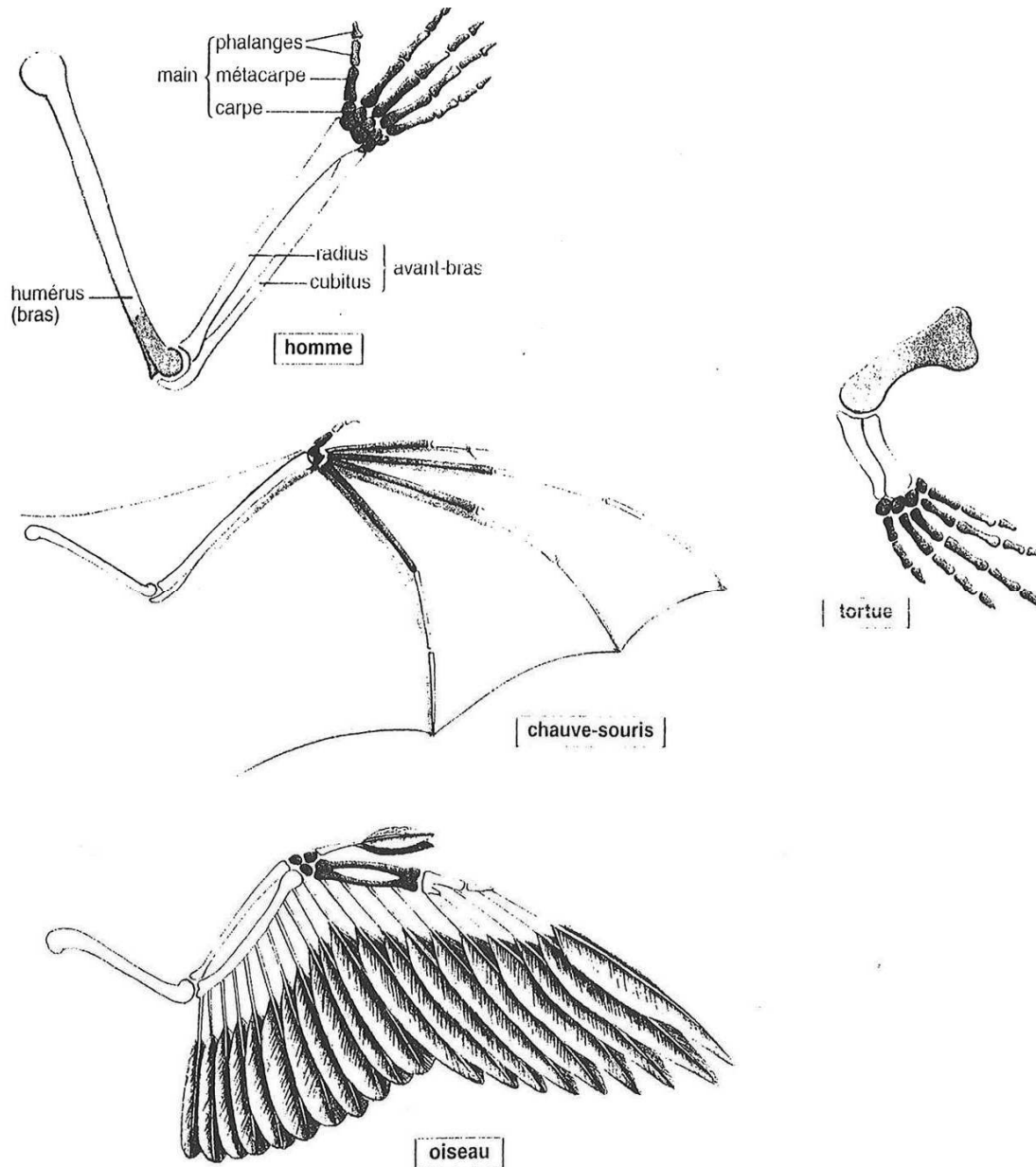


DEVOIR 6

Partie 2 : Evolution des organismes vivants, histoire de la Terre Chapitre 5 : Evolution du vivant et histoire de la terre

- 1) L'étude des fossiles à des périodes géologiques différentes permet de constater deux grands faits. Lesquels ?
- 2) Homme, chauve-souris, tortue, oiseau : des liens de parenté .



- a. Colorier les parties communes
- b. Conclure

DEVOIR 6 (suite)

3) Lucy et Homo sapiens sapiens

- 1) Fais une recherche (internet ou bibliothèque) sur Lucy et l'homme moderne (Homo sapiens sapiens). Où vivaient-ils ? A quelles époques ?
- 2) Citer : - un point commun essentiel
- une différence essentielle entre ces deux groupes.

4) Lexique

Définir : parenté, évolution, lignée, ancêtre commun, extinction massive, ère.

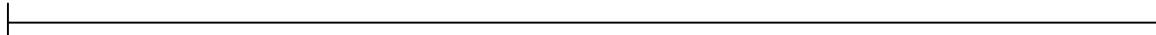
5) Quelques grands événements

a) Situer sur l'axe ci-dessous :

- a. formation de la Terre ;
- b. apparition de l'oxygène dans l'océan et les premières formes de vie ;
- c. oxygène dans l'atmosphère ;
- d. premiers invertébrés marins ;
- e. premiers vertébrés ;
- f. Lucy.

- 4.600M.A.

actuellement



b) Situer et dater sur l'axe ci-dessous:

- début de l'ère primaire
- début de l'ère secondaire
- début de l'ère tertiaire
- la crise crétacé-tertiaire
- le début de l'ère quaternaire

