

### DEVOIR 3

#### Cours à apprendre: Partie 2 : Le Peuplement d'un milieu Chapitre 4 : L'installation des végétaux dans un milieu

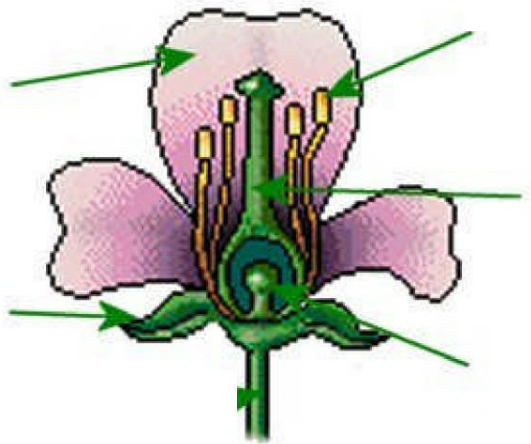
1) Définir : colonisation, quand il s'agit d'un être vivant.

2) a) Définir pollen et ovule

b) Donner un titre et compléter le schéma suivant

c) Préciser sur le schéma la partie mâle et la partie femelle de la fleur de petit pois.

TITRE : .....



3) Cherche la différence entre une graine et une spore.

4) Donne 3 exemples de dispersion.

5) Mots croisés (à reproduire sur ta copie)

Trouve les mots qui correspondent aux définitions :

- 1 – élément microscopique très léger produit par les végétaux sans fleurs
- 2 – partie de la graine qui après croissance donnera la nouvelle plante
- 3 – élément libéré par les étamines
- 4 – élément contenu dans le pistil
- 5 – tige rampante
- 6 – organe reproducteur male de la fleur

**DEVOIR 3 (suite)**

